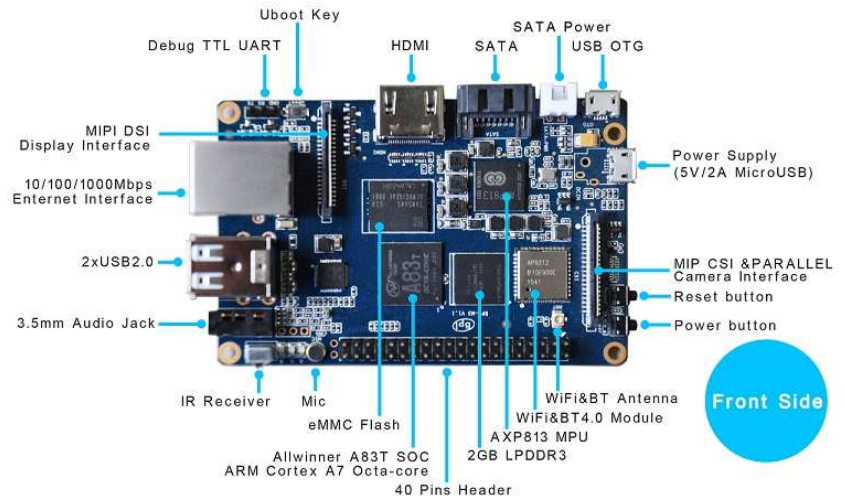
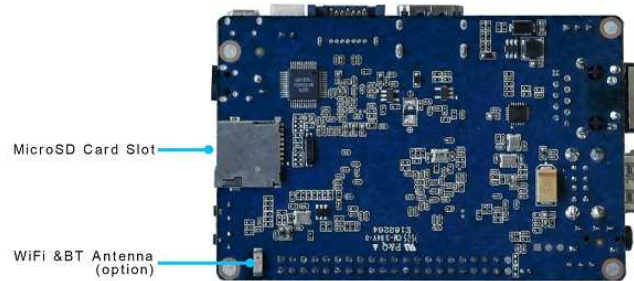


Placa mini ordenador Banana BPI-M3

Ref: 108.BPI/M3



Front Side



Rear Side

La Banana Pi BPI-M3 esta equipada con un procesador Octa Core que utiliza el chip A83T TSMC 28nm, basado en ocho núcleos ARM Cortex-A7 que operan en alta frecuencia hasta 2.0GHZ. Las especificaciones de hardware incluyen memoria 2G DDR3 Frecuencia de funcionamiento hasta 800Mhz capaz de la reproducción lisa en resolucion de 190x1200HD. Siguiendo el diseño de A31 / A31s A83T tiene un PowerVR SG * 544 GPU funciona en frecuencias de hasta alrededor de 700MHZ con un alto rendimiento de procesamiento de imagen que garantiza la experiencia de juego final y fluidez. En el procesamiento de Multimedia, A83T puede reproducir 1080P @ 60fps incluyendo videos 1080P @ 20fps con soporte de códec H.265, Más que suficiente para satisfacer las necesidades de los usuarios finales. A83T esta construido con ISP procesador de señal de imagen que puede soportar la interfaz de una cámara de 8MP y también integra una pantalla a todo color Lai Chip tecnología que mejora la calidad de visualización de imagen, no sólo para los usuarios finales, tiene una experiencia visual más viva, mientras que la optimización de grado en colores pastel Y mejorar el usuario final, incluso minimizando los daños de la vista especialmente a los niños. El sistema de seguridad de hardware completo integrado es otra característica importante de la A83T soporta soluciones DRM que incluyen Widevine Level1 de alto nivel. HDCP 2. * para Miracast soporte de arranque seguro \ capacidades de almacenamiento seguro para garantizar el sistema de seguridad y datos. En el área de ahorro de energía 28nm tecnología avanzada utiliza alta eficiencia energética. Cortex-A7 arquitectura, el rendimiento y consumo de energía es muy equilibrado en el PoweVR 5 GPU debido a la optimización del software.

El sistema de seguridad de hardware completo integrado es otra característica importante de la A83T soporta soluciones DRM que incluyen Widevine Level1 de alto nivel. HDCP 2. * para Miracast soporte de arranque seguro \ capacidades de almacenamiento seguro para garantizar el sistema de seguridad y datos. En el área de ahorro de energía 28nm tecnología avanzada utiliza alta eficiencia energética. Cortex-A7 arquitectura, el rendimiento y consumo de energía es muy equilibrado en el PoweVR 5 GPU debido a la optimización del software.

CPU	Allwinner A83T ARM Cortex-A7 Octa-Core 1.8 GHz, 512KB L1 cache and 1MB L2 cache
GPU	PowerVR SGX544MP1 Comply with OpenGL ES 2.0 OpenCL 1x, DX9_3
Memory	2GB LPDDR3 (shared with GPU)
Storage	On Board 8GB eMMC Flash, Micro SD-Card slot, SATA 2.0 Port (USB-to-SATA bridge) ^[12]
Network	10/100/1000 Mbit/s Ethernet (Realtek RTL8211E/D) + Wi-Fi 802.11 b/g/n (AP6212) + Bluetooth BT4.0
Video Input(s)	A CSI input connector allows for the connection of a designed camera module
Video Output(s)	HDMI 1.4 (Type A Full), MIPI Display Serial Interface (DSI) for raw LCD Panel
Audio Input(s)	On board microphone
Audio Output(s)	3.5mm jack and HDMI
USB ports	USB 2.0 PORT (x2), USB OTG (x1)
Remote	IR Receiver (x1)
GPIO	40 Pin Header : GPIO (x28) and Power (+5V, +3.3V and GND). Some of I/O Pin can be used for specific functions as UART, I2C, SPI or PWM
Switches	Reset, Power and U-boot
LED	Power Status and 8P8C
Power Source	5 volt @2A via DC Power and/or Micro USB (OTG)
Size & Weight	92x60mm, 48g
OS	Android, Linux, etc...