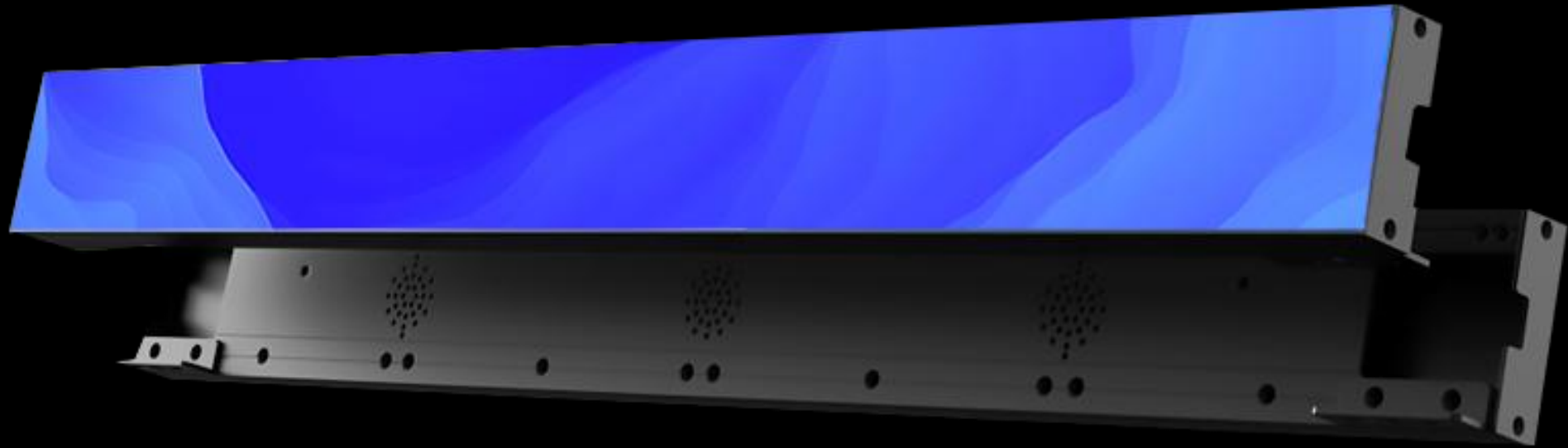




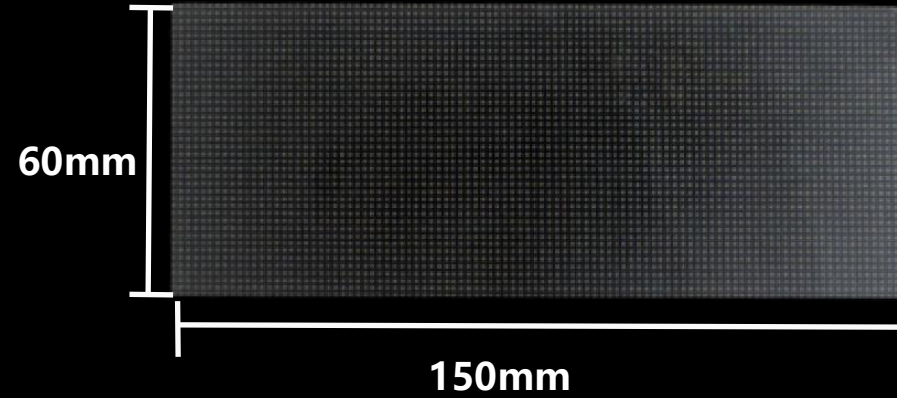
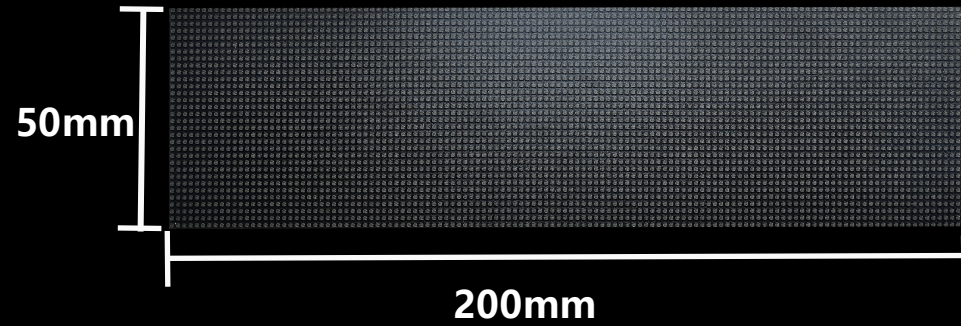
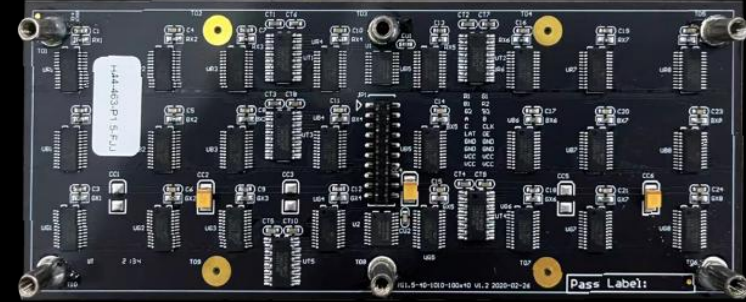
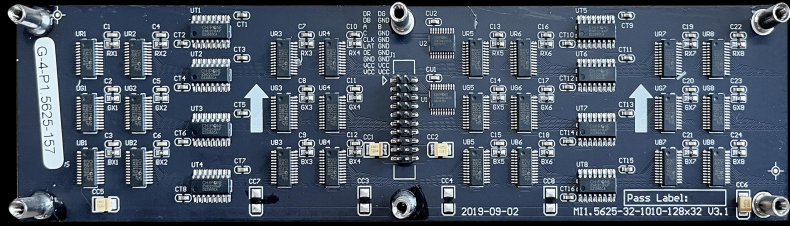
**Display LED estanteria**

# Display LED estanteria

Pixel Pitch:P1.2/P1.5/P1.5625/P1.8



# Modulo



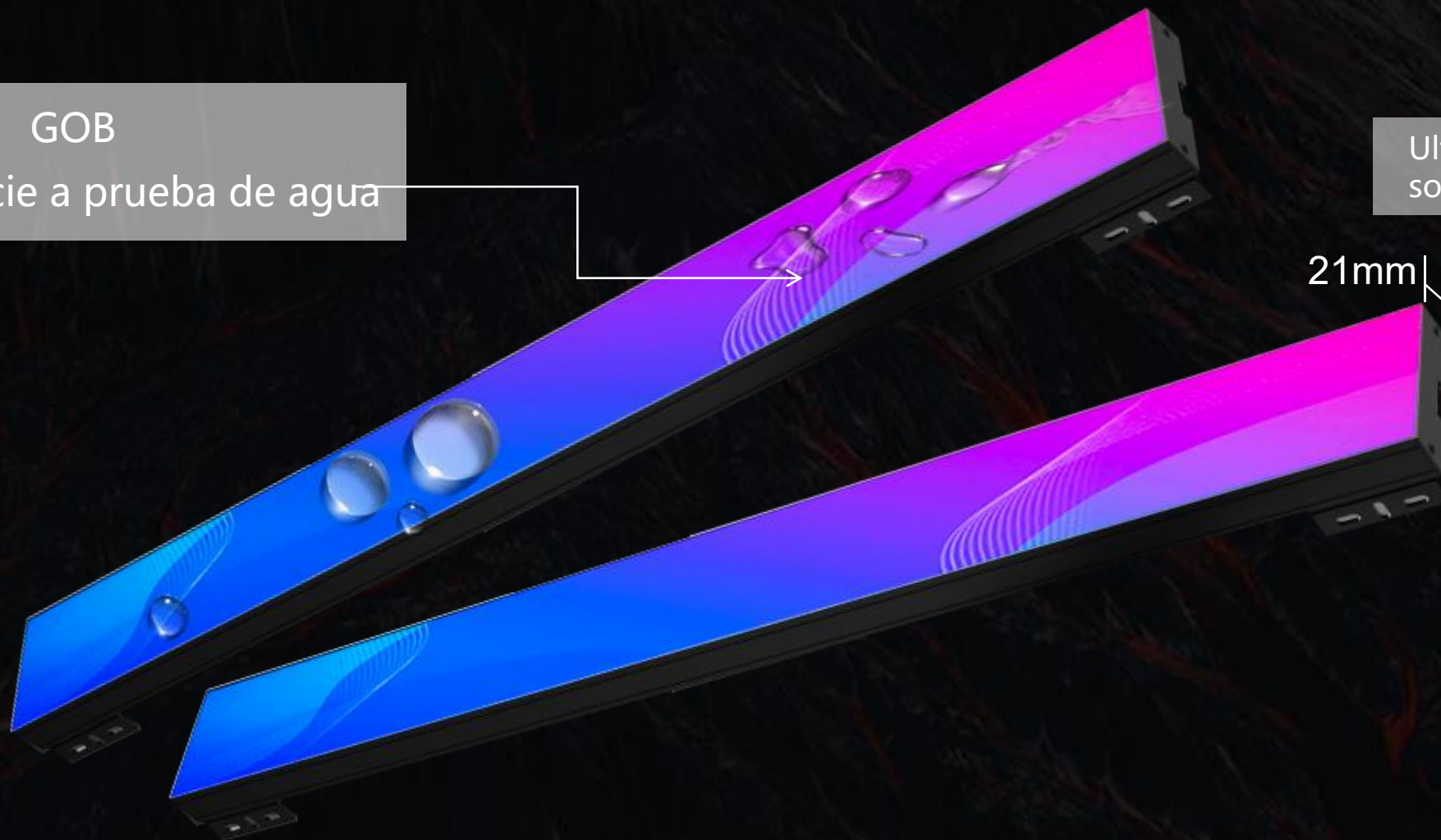
# A prueba de agua

GOB

Superficie a prueba de agua

Ultra fino  
solo 21mm

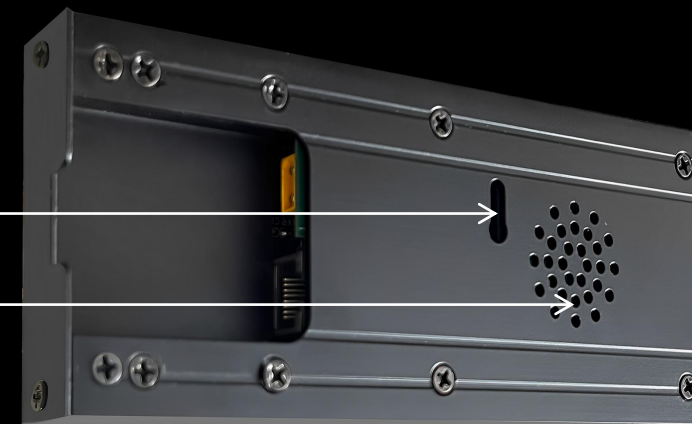
21mm



retail is blue.

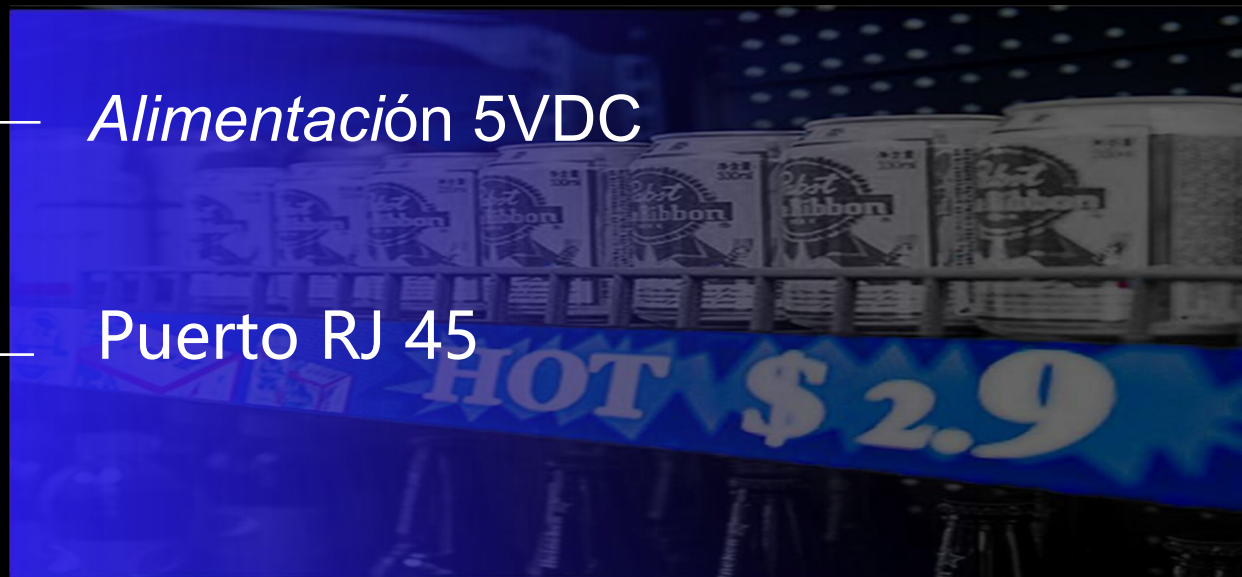
CUSTOM DIGITAL  
LED DISPLAY

Orifios para montaje  
en pared y ventilación



Alimentación 5VDC

Puerto RJ 45

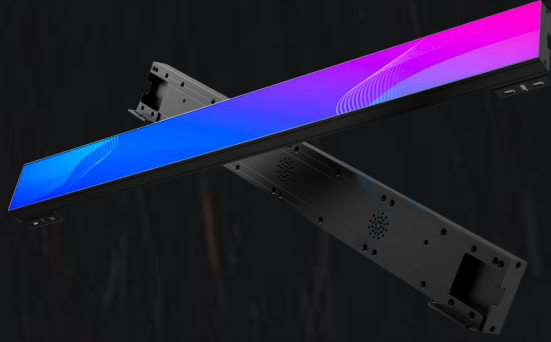


# Metodo de conexión



***Diagrama de conexión de la aplicación del enrutador de pantalla LED para estantería. El software de reproducción actualiza la lista de reproducción de cada pantalla. Cada pantalla también se puede controlar y administrar a través de LAN e Internet.***

# Contenido



**Shelf LED Display**



**Power Supply Box**



**Controller**



**Power Cable With Screen**







**Power Cable With Power Box**



**Signal Cable**

# Componentes instalación

| Modelo   | Imagen  | Cantidad    |
|--|---|-------------|
| <b>Tornillo perforado para estante para fijar la placa al estante</b>            |    | <b>4pcs</b> |
| <b>Placa que se conecta con el estante mediante tornillo perforado y estante</b> |    | <b>2pcs</b> |
| <b>Placa para instalación múltiple entre pantallas LED de estantería</b>         |   | <b>1pcs</b> |
| <b>Tornillo para fijación de placa a pantalla led de estantería</b>              |  | <b>4pcs</b> |

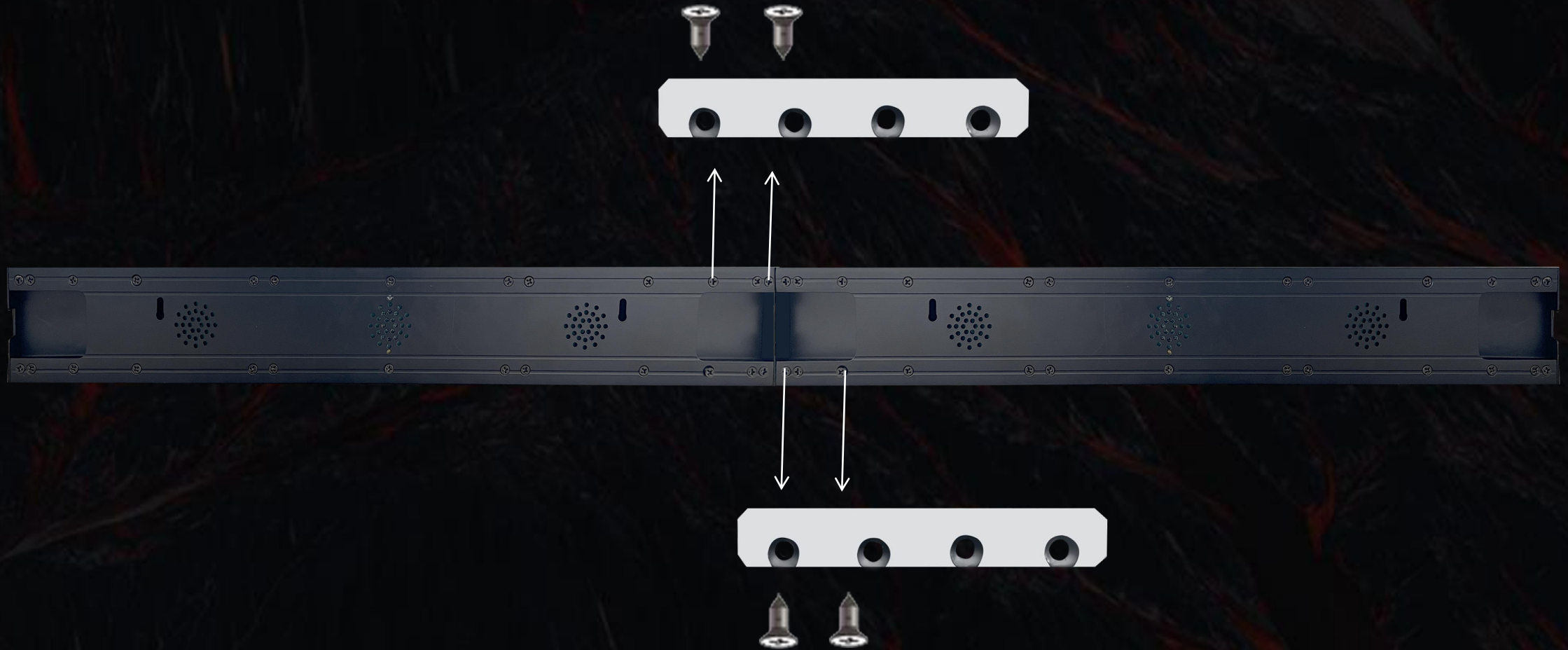
# Método de instalación

1. Fije la pantalla y la pieza de conexión con tornillos.
2. Fije los conectores y los estantes en la pantalla con tornillos.
3. Fije la pieza de conexión lateral a la pantalla con tornillos.



# Cómo coser juntas a la perfección

Unir la pantalla con la placa recta mediante tornillos M3x6



# Especificaciones

**Pixel Pitch:**

**P1.2/P1.5/P1.8**

**P1.5625**

**Tamaño de la pantalla:**

**300x60/600x60  
900x60/1200x60mm**

**400X50/600X50/800X50  
1000X50/1200X50mm**

**Tamaño del módulo:**

**150x60mm**

**200x50mm**

**Material:**

**Profile Cabinet**

**Brillo:**

**500CD**

**Frecuencia de refresco:**

**3840Hz**

# Proyección real 1



# Proyección real 2

